



РЕПУБЛИКА СРБИЈА

РЕПУБЛИЧКИ СЕИЗМОЛОШКИ ЗАВОД

Број: 004410630 2025 40800 000 000 240 003 40 002

Датум: 03.11.2025.

Београд

На основу члана 45а. Закона о планирању и изградњи (Сл.гласник РС број 72/09, 81/09 исправка, 64/10-УС, 24/11, 121/12, 42/13-УС, 50/13-УС, 98/13-УС, 132/14, 145/14, 83/18, 31/19, 37/19-др. закон, 9/20, 52/21 и 62/23) на захтев подносиоца достављају се

Сеизмолошки услови за

Измене и допуне Просторног плана подручја посебне намене ПИО „Потамишје“

Сходно члану 476. Закона, да орган, посебна организација, односно ималац јавних овлашћења издаје услове и податке за израду планског документа без накнаде и таксе, осим накнаде стварних трошкова (материјални трошкови), Сеизмолошки услови и подаци за израду планског документа уступају се без накнаде.

Овлашћено лице

Дејан Валчић

Напомена:

Овај документ је потписан електронски квалификованим потписом. У случају да се штампа на папиру, његова веродостојност се утврђује поређењем са електронским оригиналом који се чува у архиви електронских докумената Републичког сеизмолошког завода.

На основу начела Закона о планирању и изградњи да се планирањем, уређењем и коришћењем простора може превентивно утицати између осталог и на заштиту и од природних непогода (члан 3, тачка б), чланом 47б прописано је да носилац израде планског документа доставља захтев за издавање услова из своје надлежности надлежним органима, посебним организацијама и имаоцима јавних овлашћења, који у складу са овим законом и посебним прописима утврђују **услове за планирање и уређење простора.**

За потребе сагледавања сеизмичког хазарда на планском подручју за

Измене и допуне Просторног плана подручја посебне намене ПИО „Потамишје“

израђене су:

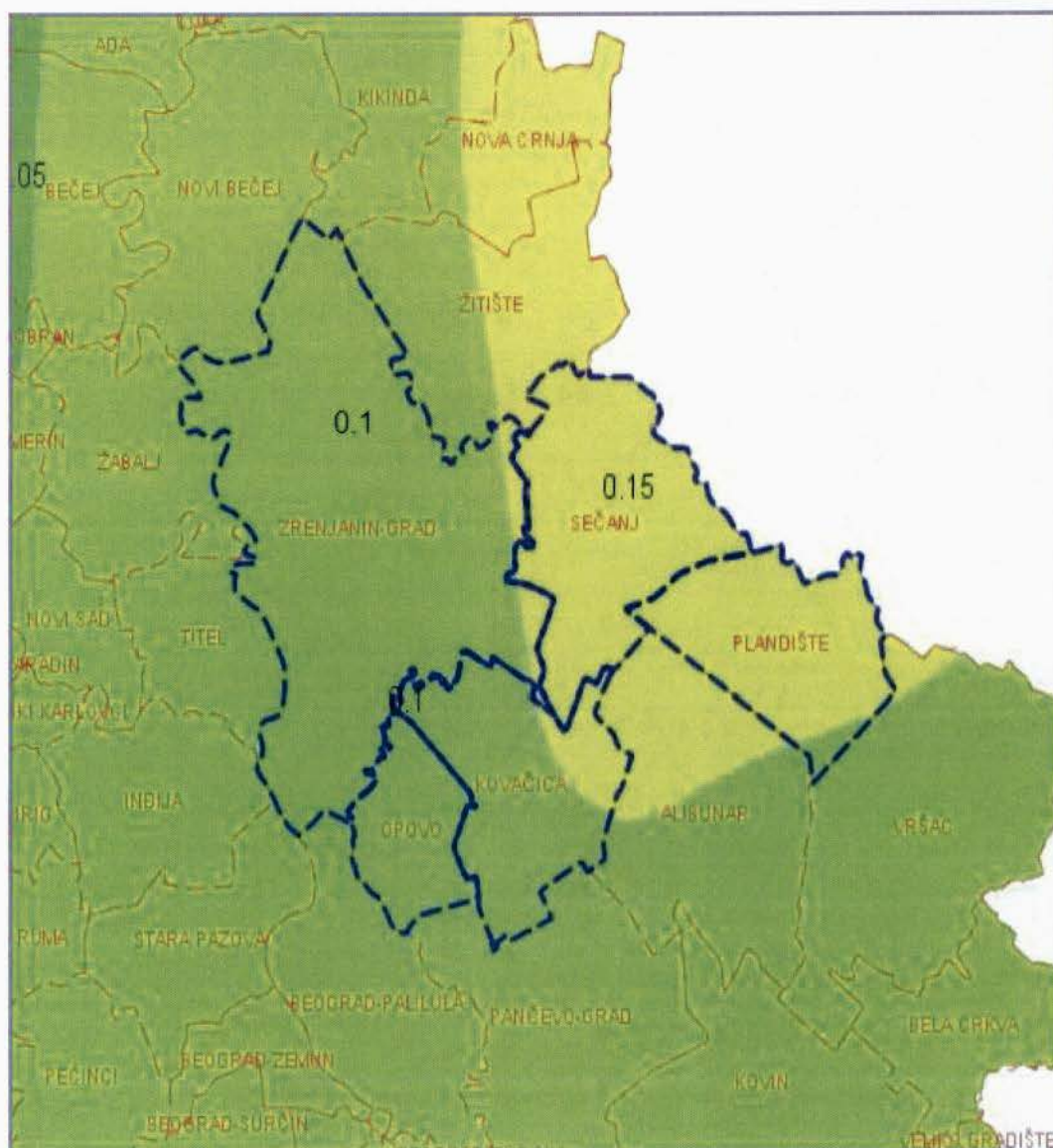
1. Карта епицентара земљотреса магнитуда $M_w \geq 3.5$ јединица Рихтерове скале лоцираних на планском подручју, ПРИЛОГ 1.
2. Карта сеизмичког хазарда за повратни период 475г., по параметру максималног хоризонталног убрзања на тлу типа А ($v_{s,30} \geq 800\text{m/s}$), израђене у складу са захтевима Еврокода 8 (EN 1998-1), изражено у јединицама гравитационог убрзања g ($g=9.81\text{m/s}^2$), за планско подручје, ПРИЛОГ 2.
3. Карта сеизмичког хазарда за повратни период 475г. израженог у степенима макросеизмичког интензитета земљотреса MCS скале, израђена на основу израчунатих вредности убрзања за тло типа А помножено фактором тла за одговарајућу прорачунску тачку како би се обухватило дејство земљотреса на локалном тлу, за шире планско подручје, ПРИЛОГ 3.
4. Табела нумеричких вредности сеизмичког хазарда за повратни период 475г. по параметру максималног хоризонталног убрзања $[g]$, за планско подручје, ПРИЛОГ 4.
5. Табела епицентара догођених земљотреса магнитуда $M_w \geq 3.5$ јединица Рихтерове скале лоцирани на и у непосредној околини планског подручја, а од утицаја за сагледавање сеизмичког хазарда, ПРИЛОГ 5.

Карта епицентара земљотреса магнитуде $M_w \geq 3.5$ јединица Рихтерове скале лоцираних на планском подручју или у непосредној околини, а од утицаја су на планско подручје, за **Измене и допуне Просторног плана подручја посебне намене ПИО „Потамишје“**



ПРИЛОГ 2

Карта сеизмичког хазарда за повратни период 475г., по параметру максималног хоризонталног убрзања на тлу типа А ($V_s, 30 > 800 \text{ m/s}$) на планском подручју за **Измене и допуне Просторног плана подручја посебне намене ПИО „Потамишје“**

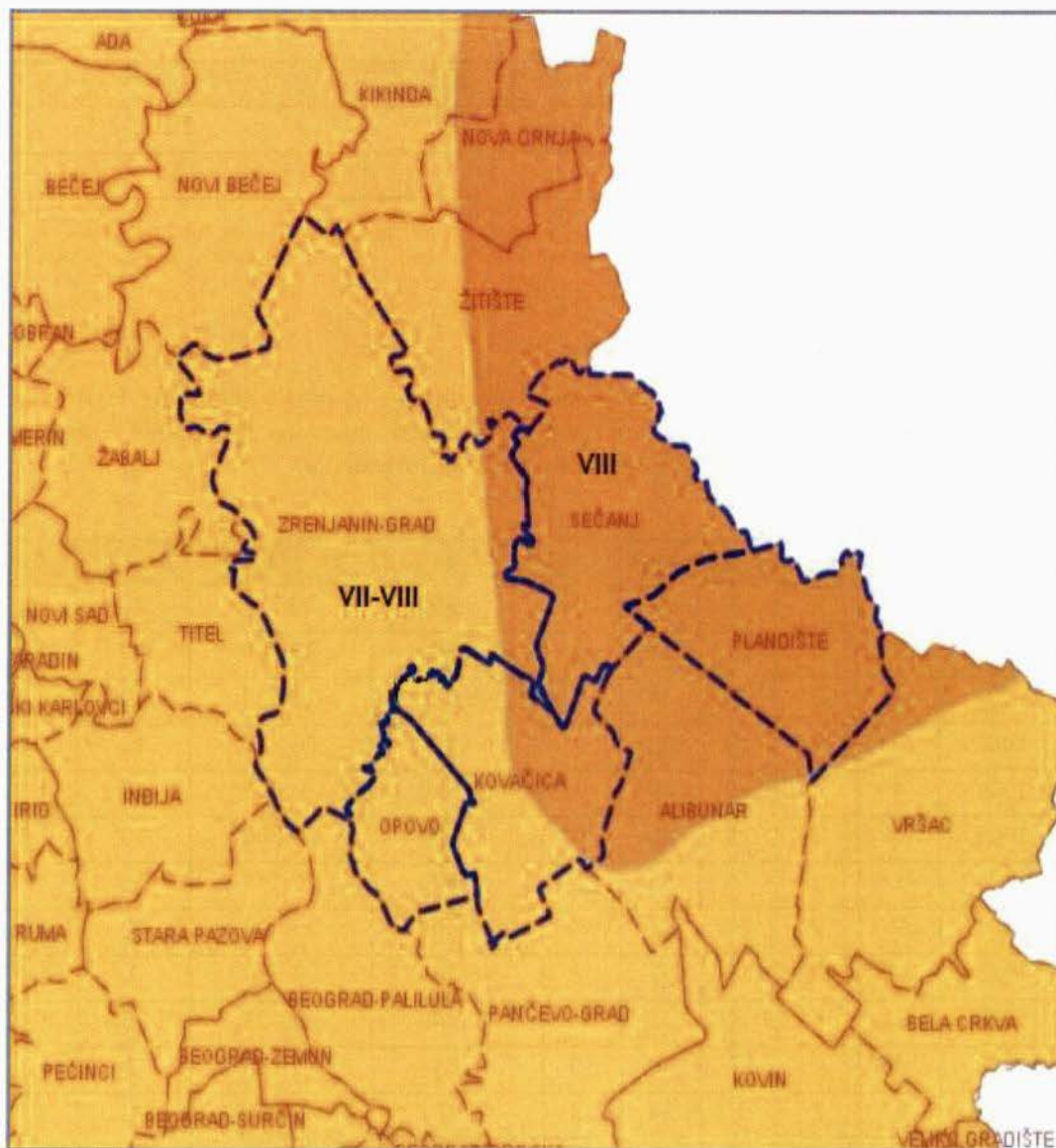


PGA (g)



ПРИЛОГ 3

Карта сеизмичког хазарда за повратни период 475г. изражен у степенима макросеизмичког интензитета на планском подручју за **Измене и допуне Просторног плана подручја посебне намене ПИО „Потамишје“**



MCS



ПРИЛОГ 4

Табела нумеричких вредности сеизмичког хазарда за повратни период 475г. изражен по параметру максималног хоризонталног убрзања [g] на тлу типа А ($V_s, 30 > 800 \text{ m/s}$) приказан у колони PGA(g) за **Измене и допуне Просторног плана подручја посебне намене ПИО „Потамишје“**

Место	Lat	Lon	PGA (g)
Полигон 1			0.1
Полигон 2			0.15

ПРИЛОГ 5

Табела епицентара догођених земљотреса магнитуде $M_w \geq 3.5$ јединица Рихтерове скале лоцирани на и у непосредној околини планског подручја за **Измене и допуне Просторног плана подручја посебне намене ПИО „Потамишје“**

Год	Мес	Дан	Час	Мин	Сек	Lat	Lon	Дубина	Mw
1768	11	18	0	0	0	45.300	20.500	20	4.8
1896	8	3	21	30	0	45.200	20.900	10	4.7
1901	4	2	16	54	30	45.070	20.607	12	5.3
1901	4	2	18	15	0	45.570	20.720	10	4.3
1901	4	4	19	40	0	45.500	20.600	10	4.3
1902	3	18	23	45	0	45.500	20.000	10	4.3
1921	1	15	10	55	30	45.640	20.145	8	5
1927	9	28	23	31	42	45.400	20.900	20	4.6
1953	11	16	15	37	48	45.205	20.388	9	4.4
1978	1	4	5	31	48	45.248	20.903	25	4.4
1979	4	21	20	40	59	45.648	20.186	12	4.3
1988	2	1	1	54	12	44.964	20.745	4	4.3
1991	7	19	1	27	33	45.300	21.021	10	5.1
1991	7	19	2	43	28	45.315	20.954	10	4.3
1991	8	2	0	51	4	45.281	21.010	17	4.6
1991	8	7	19	24	1	45.310	21.046	21	4.6